

# Construcción

## Justificación de la carrera

La carrera de Técnico en Construcción ofrece las competencias profesionales que permiten al estudiante llevar a cabo actividades dirigidas a la realización de dibujos de planos arquitectónicos con equipo básico de software; la supervisión de obras de construcción de casa habitación; la supervisión de las instalaciones de casa habitación; la realización del levantamiento y trazo topográfico con equipo convencional, y la cuantificación de volúmenes de obra; y, la realización del levantamiento y trazo topográfico con estación total y GPS, y presupuesto de obra.

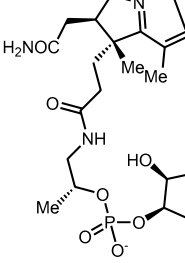
## Perfil de ingreso

Interés en la construcción y las habilidades manuales. Buena coordinación y capacidad para trabajar en equipo.

## Perfil de egreso

- Interpreta tablas, gráficas, mapas, diagramas y textos con símbolos matemáticos y científicos.
- Argumenta un punto de vista en público de manera precisa, coherente y creativa.
- Cuantifica, representa y contrasta experimental o matemáticamente las magnitudes del espacio y las propiedades físicas de los objetos que lo rodean.
- Argumenta la solución obtenida de un problema, con métodos numéricos, gráficos, analíticos o variacionales, mediante el lenguaje verbal, matemático y el uso de las tecnologías de la información y la comunicación.
- Explica e interpreta los resultados obtenidos mediante procedimientos matemáticos y los contrasta con modelos establecidos o situaciones reales.
- Construye e interpreta modelos matemáticos mediante la aplicación de procedimientos aritméticos, algebraicos, geométricos y variacionales, para la comprensión y análisis de situaciones reales, hipotéticas o formales.





# CONSTRUCCIÓN

Semestre 1	Semestre 2	Semestre 3	Semestre 4	Semestre 5	Semestre 6
Álgebra	Geometría y Trigonometría	Geometría Analítica	Cálculo Diferencial	Cálculo Integral	Probabilidad y Estadística
Inglés I	Inglés II	Inglés III	Inglés IV	Inglés V	Temas de Filosofía
Química I	Química II	Biología	Física I	Física II	Asignatura propedéutica 1 Temas de física
Tecnologías de la información y la comunicación	Lectura, Expresión Oral y Escrita II	Ética	Ecología	Ciencia, Tecnología, Sociedad y Valores	Asignatura propedéutica 2 Dibujo técnico
Lógica	<b>M1S1 Realiza dibujos de planos arquitectónicos y constructivos con equipo básico de dibujo</b>	<b>M2S1 Supervisa los procesos constructivos de trabajos preliminares y de obra negra</b>	<b>M3S1 Supervisa la instalación hidrosanitaria</b>	<b>M4S1 Realiza trazo y levantamiento topográfico con equipo convencional</b>	<b>M5S1 Realiza trazo y levantamiento topográfico con estación total y GPS</b>
Lectura, Expresión Oral y escrita	<b>M1S2 Realiza dibujos de planos arquitectónicos y constructivos con software</b>	<b>M2S2 Supervisa los procesos de acabados de casa habitación</b>	<b>M3S2 Supervisa la instalación eléctrica</b>	<b>M4S2 Cuantifica volúmenes de una obra</b>	<b>M5S2 Realiza el presupuesto de una obra con software</b>
<b>Módulo I Realiza dibujos de planos arquitectónicos con equipo básico y software</b>		<b>Módulo II Supervisa obras de construcción de casa habitación</b>	<b>Módulo III Supervisa las instalaciones de casa habitación</b>	<b>Módulo IV Realiza levantamiento y trazo topográfico con equipo convencional, y cuantifica volúmenes de obra</b>	<b>Módulo V Realiza levantamiento y trazo topográfico con estación total y GPS, y presupuesto de obra</b>

