

Construcción

Justificación de la carrera

La carrera de Técnico en Construcción ofrece las competencias profesionales que permiten al estudiante llevar a cabo actividades dirigidas a la realización de dibujos de planos arquitectónicos con equipo básico de software; la supervisión de obras de construcción de casa habitación; la supervisión de las instalaciones de casa habitación; la realización del levantamiento y trazo topográfico con equipo convencional, y la cuantificación de volúmenes de obra; y, la realización del levantamiento y trazo topográfico con estación total y GPS, y presupuesto de obra.

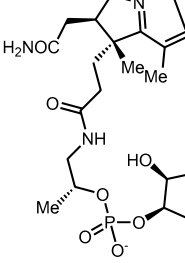
Perfil de ingreso

Interés en la construcción y las habilidades manuales. Buena coordinación y capacidad para trabajar en equipo.

Perfil de egreso

- Interpreta tablas, gráficas, mapas, diagramas y textos con símbolos matemáticos y científicos.
- Argumenta un punto de vista en público de manera precisa, coherente y creativa.
- Cuantifica, representa y contrasta experimental o matemáticamente las magnitudes del espacio y las propiedades físicas de los objetos que lo rodean.
- Argumenta la solución obtenida de un problema, con métodos numéricos, gráficos, analíticos o variacionales, mediante el lenguaje verbal, matemático y el uso de las tecnologías de la información y la comunicación.
- Explica e interpreta los resultados obtenidos mediante procedimientos matemáticos y los contrasta con modelos establecidos o situaciones reales.
- Construye e interpreta modelos matemáticos mediante la aplicación de procedimientos aritméticos, algebraicos, geométricos y variacionales, para la comprensión y análisis de situaciones reales, hipotéticas o formales.





CONSTRUCCIÓN

Semestre 1	Semestre 2	Semestre 3	Semestre 4	Semestre 5	Semestre 6
Ciencias Sociales I	Ciencias Sociales II	Ecosistemas: interacciones, energía y dinámica	Ciencias sociales III	Conciencia histórica II. México durante el expansionismo capitalista	Conciencia histórica III. La realidad actual en perspectiva histórica
Cultura Digital I	Cultura digital II	Humanidades II	Conciencia histórica I	La energía en los procesos de la vida diaria	Cultura digital III
Humanidades I	Conservación de la energía y sus interacciones con la materia	Lengua extranjera Inglés III	Lengua extranjera Inglés IV	Recursos socioemocionales V	Humanidades III
Lengua Extranjera Ingles I	Lengua extranjera Ingles II	Lengua y comunicación III	Reacciones químicas: conservación de la materia en la formación de nuevas sustancias	M4S1 Realiza trazo y levantamiento topográfico con equipo convencional	Organismos: Estructuras y procesos. Herencia y evolución biológica
La materia y sus interacciones	Lengua y comunicación II	Pensamiento matemático III	Recursos socioemocionales IV	M4S2 Cuantifica volúmenes de una obra	Recursos socioemocionales VI
Lengua y comunicación I	Pensamiento matemático II	Recursos socioemocionales III	M3S1 Supervisa la instalación hidrosanitaria	Módulo IV Realiza levantamiento y trazo topográfico con equipo convencional, y cuantifica volúmenes de obra	M5S1 Realiza trazo y levantamiento topográfico con estación total y GPS
Pensamiento matemático I	Recursos socioemocionales II	M2S1 Supervisa los procesos constructivos de trabajos preliminares y de obra negra	M3S2 Supervisa la instalación eléctrica		M5S2 Realiza el presupuesto de una obra con software
Recursos Socioemocionales I	M1S1 Realiza dibujos de planos arquitectónicos y constructivos con equipo básico de dibujo	M2S2 Supervisa los procesos de acabados de casa habitación	M3S3 Supervisa las instalaciones especiales		
Módulo I Realiza dibujos de planos arquitectónicos con equipo básico y software		Módulo II Supervisa obras de construcción de casa habitación	Módulo III Supervisa las instalaciones de casa habitación	Módulo V Realiza levantamiento y trazo topográfico con estación total y GPS, y presupuesto de obra	

