

# Electricidad

## Justificación de la carrera

En el contexto (regional / nacional) la formación de Técnicos en: Electricidad es relevante porque ofrece las competencias profesionales que permiten al estudiante sustentar la demanda de ocupación de Técnico eléctrico, en el sector productivo y de servicios, capaz de diseñar, realizar y mantener las instalaciones eléctricas residenciales, comerciales e industriales, así como el control y mantenimiento de motores y generadores eléctricos.

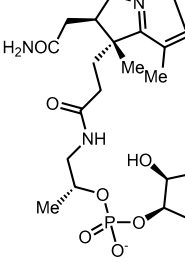
## Perfil de ingreso

Interés en sistemas eléctricos y electrónicos. Habilidades técnicas y capacidad para entender circuitos eléctricos.

## Perfil de egreso

- Desarrolla instalaciones eléctricas residenciales y comerciales.
- Mantiene los motores y generadores de CA y CC.
- Mantiene en operación los circuitos de control electromagnético y electrónico.
- Diseña y mantiene los sistemas de iluminación y de energía renovable.
- Mantiene instalaciones eléctricas de media y baja tensión.





# ELECTRICIDAD

Semestre 1	Semestre 2	Semestre 3	Semestre 4	Semestre 5	Semestre 6
Álgebra	Geometría y Trigonometría	Geometría Analítica	Cálculo Diferencial	Cálculo Integral	Probabilidad y Estadística
Inglés I	Inglés II	Inglés III	Inglés IV	Inglés V	Temas de Filosofía
Química I	Química II	Biología	Física I	Física II	Asignatura propedéutica 1 Temas de física
Tecnologías de la información y la comunicación	Lectura, Expresión Oral y Escrita II	Ética	Ecología	Ciencia, Tecnología, Sociedad y Valores	Asignatura propedéutica 2 Dibujo técnico
Lógica	<b>M1S1 Diseña instalaciones eléctricas</b>	<b>M2S1 Mantiene los motores de CA y CC</b>	<b>M3S1 Mantiene en operación circuitos de control electromagnético</b>	<b>M4S1 Diseña y mantiene los sistemas de iluminación</b>	<b>M5S1 Realiza mantenimiento en el sistema de distribución de energía eléctrica</b>
Lectura, Expresión Oral y escrita	<b>M1S2 Realiza instalaciones eléctricas</b>	<b>M2S2 Mantiene los generadores de CA y CC</b>	<b>M3S2 Mantiene en operación circuitos de control electrónico</b>	<b>M4S2 Realiza mantenimiento a las instalaciones eléctricas residenciales, comerciales e M4S3 Implementa y mantiene los sistemas de energía renovable</b>	<b>M5S2 Realiza mantenimiento en subestaciones eléctricas</b>
<b>Módulo I Desarrolla instalaciones eléctricas residenciales y comerciales</b>		<b>Módulo II Mantiene los motores y generadores de CA y CC</b>	<b>Módulo III Mantiene en operación los circuitos de control electromagnético y electrónico</b>	<b>Módulo IV Mantiene los sistemas de iluminación y de energía renovable</b>	<b>Módulo V Mantiene instalaciones eléctricas de media y baja tensión</b>

