

# Mantenimiento industrial

## Justificación de la carrera

La carrera de Técnico en mantenimiento industrial ofrece las competencias profesionales que permiten al estudiante realizar actividades dirigidas a realizar mantenimiento a instalaciones eléctricas, fabricar pequeñas estructuras metálicas, realiza actividades de ajuste de banco utilizando herramientas básicas, interpretar planos de piezas mecánicas, utilizar máquinas herramientas convencionales y de control numérico para reparación y fabricación de piezas, manejar máquinas de soldar de arco eléctrico y oxicorte, manipular sistemas de control y automatización, sistemas de neumática e hidráulica, mantiene equipos de refrigeración y aire acondicionado e implementara los programas de administración del mantenimiento en los sistemas.

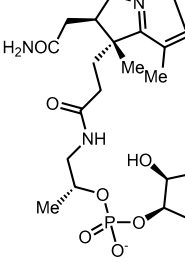
## Perfil de ingreso

Interés en el mantenimiento de equipos industriales. Habilidades técnicas y capacidad para solucionar problemas en maquinaria.

## Perfil de egreso

- Repara instalaciones eléctricas.
- Suelda materiales ferrosos y no ferrosos.
- Fabrica piezas metálicas.
- Mantiene equipos hidráulicos, neumáticos y automatización.
- Mantiene equipos de refrigeración y aire acondicionado.





# MANTENIMIENTO INDUSTRIAL

Semestre 1	Semestre 2	Semestre 3	Semestre 4	Semestre 5	Semestre 6
Álgebra	Geometría y Trigonometría	Geometría Analítica	Cálculo Diferencial	Cálculo Integral	Probabilidad y Estadística
Inglés I	Inglés II	Inglés III	Inglés IV	Inglés V	Temas de Filosofía
Química I	Química II	Biología	Física I	Física II	Asignatura propedéutica 1 Temas de física
Tecnologías de la información y la comunicación	Lectura, Expresión Oral y Escrita II	Ética	Ecología	Ciencia, Tecnología, Sociedad y Valores	Asignatura propedéutica 2 Dibujo técnico
Lógica	<b>Módulo I</b> Repara instalaciones eléctricas M1S1 Mantiene instalaciones eléctricas residenciales e industriales M1S2 Mantiene motores eléctricos M1S3 Mantiene en operación los circuitos de control electromagnético y electrónico	<b>Módulo II</b> Suelta materiales ferrosos y no ferrosos M2S1 Suelta piezas metálicas ferrosas M2S2 Fabrica estructuras metálicas M2S3 Suelta piezas metálicas no ferrosas	<b>Módulo III</b> Fabrica piezas metálicas M3S1 Realiza actividades de ajuste de banco y herramientas básicas M3S2 Fabrica y repara piezas metálicas utilizando máquinas herramienta convencionales y CNC M3S3 Interpreta planos de piezas mecánicas	<b>Módulo IV</b> Mantiene equipos hidráulicos, neumáticos y automatización M4S1 Repara equipos hidráulicos M4S2 Repara equipos neumáticos M4S3 Repara equipos de automatización	<b>Módulo V</b> Mantiene equipos de refrigeración y aire acondicionado M5S1 Repara equipos de refrigeración doméstica M5S2 Repara equipos de aire acondicionado M5S3 Instala equipos de refrigeración

